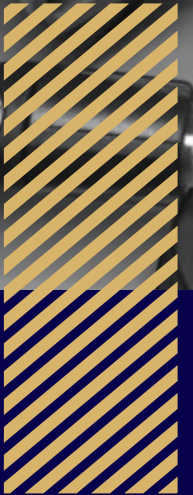


**bcs24.online**

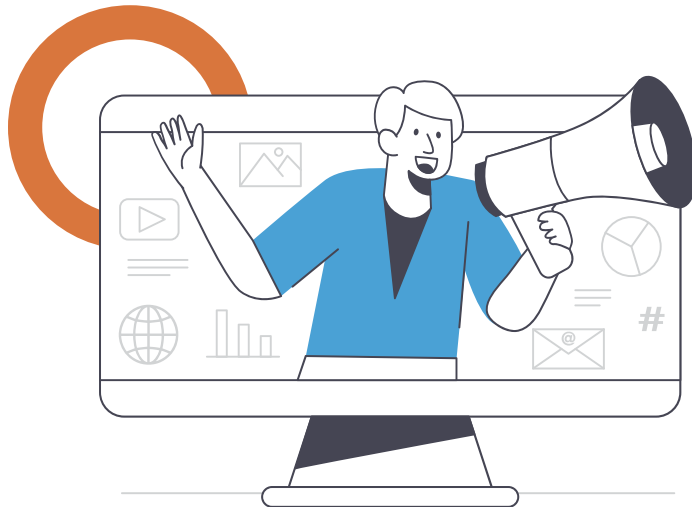
# System Monitoringu Ciągłego

—  
Szybkie uruchomienie



# Spis treści

## Zawartość pliku pomocy



Zawartość opakowania z monitoringiem	Strona 03
Znaczenie poszczególnych kabli urządzenia	Strona 04
Instalacja urządzenia na baterii trakcyjnej	Strona 05
Czynności do wykonania przed rejestracją konta	Strona 06
Konto usługi bcs24.online	Strona 07
Dodawanie nowego urządzenia ANT	Strona 08
Zarządzanie monitorowanymi bateriami	Strona 09
Pomoc w obsłudze aplikacji	Strona 10

# Zawartość opakowania z monitoringiem

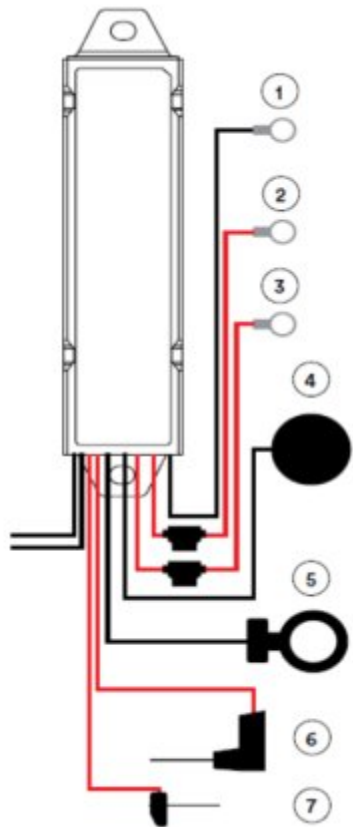
Co znajduje się w dostarczonej do Ciebie przesyłce

Opakowanie zawiera jedynie urządzenie oraz zestaw opasek zaciskowych do bezpiecznego umocowania kabli.



# Znaczenie poszczególnych kabli urządzenia

Co oznaczają i do czego przeznaczone są poszczególne kable urządzenia



- 1) zacisk ujemny zasilający
- 2) zacisk dodatni zasilający
- 3) zacisk połowy napięcia baterii
- 4) antena zewnętrzna GSM + GPS
- 5) czujnik pomiarowy prądu (kierunkowy)
- 6) sonda poziomu elektrolitu
- 7) czujnik temperatury baterii

Pozostałe kable nie są wykorzystywane w standardowym użyciu.

Odnosnie kabli możesz poczytać szczegółowo w instrukcji urządzenia.

**Przed instalacją urządzenia na baterii koniecznie zapoznaj się z instrukcją obsługi dołączoną do urządzenia.**



# Instalacja urządzenia na baterii trakcyjnej

Tutaj dowiesz się w jakiej kolejności przeprowadzić instalację urządzenia

Łączenie urządzenia do baterii trakcyjnej:

- zamontuj wszystkie sondy pomiarowe i antenę na baterii trakcyjnej zgodnie z opisem w instrukcji
- podłącz kabel wejścia głównego (-) (1) z bezpiecznikiem jak najbliżej przewodu ujemnego wtyczki ładowania
- podłącz kabel wejścia głównego (+) (2) z bezpiecznikiem jak najbliżej przewodu dodatniego wtyczki ładowania
- podłącz kabel wejścia AUX (+) (3) do zacisku dodatniego połowy napięcia

Podczas odłączania urządzenia postępujemy odwrotnie:

- najpierw odłączamy połowę napięcia AUX (+) (3)
- potem odłączamy zacisk dodatni (+) (2)
- na koniec odłączamy zacisk ujemny (-) (1)
- teraz możemy zdemontować wszystkie sondy pomiarowe

**Szczegółowe wytyczne na temat instalacji urządzenia znajdziesz w instrukcji obsługi.**



# Czynności do wykonania przed rejestracją konta

Co należy zrobić przed rejestracją konta w systemie bcs24.online

1. Zanim zarejestrujesz konto w systemie zainstaluj urządzenie na baterii trakcyjnej.
2. Oczekaj 30 minut aż urządzenie zaktualizuje swoje oprogramowanie i rozpocznie przesyłanie danych.
3. Prawidłową pracę urządzenia sygnalizuje zielona dioda, która miga co pewien okres czasu.
4. Gdy urządzenie jest już zainstalowane możesz przystąpić do założenia konta i jego obsługi.

**Szczegółową instrukcję obsługi programu znajdziesz w kolejnym rozdziale.**



# Konto usługi bcs24.online

Korzystanie z usługi monitoringu ciągłego wymaga konta bcs24.online

Aby zalogować się do usługi monitoringu ciągłego **musisz** posiadać konto bcs24.online, które posłuży Tobie w przyszłości również do logowania się do pozostałych usług. W celu założenia konta:

1. odwiedź witrynę: [bcs24.online](https://bcs24.online)
2. kliknij przycisk “załóż konto bcs24.online”
3. kliknij przycisk “załóż nowe konto”
4. w formularzu wprowadź: imię i nazwisko, adres e-mail, hasło (minimum 8 znaków, duże i małe litery oraz znaki specjalne) oraz zaakceptuj regulamin i politykę prywatności
5. potwierdź swoje konto klikając link w wiadomości e-mail, którą otrzymałeś na podany adres pocztowy.



# Dodawanie nowego urządzenia ANT

Przypisywanie urządzenia monitoringu ciągłego do konta bcs24.online



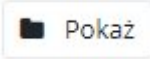
1. wejdź na stronę: [account.bcs24.online](https://account.bcs24.online)
2. wpisz swoje dane logowania konta bcs24.online, kliknij przycisk “zaloguj się”
3. w lewym menu rozwiń opcję: “moje urządzenia” i wybierz pozycję “lista urządzeń”
4. kliknij przycisk “paruj nowe urządzenie” otworzy się nowe okno dialogowe
5. wpisz numer seryjny urządzenia, który znajdziesz na urządzeniu oraz kod PIN (kod PC), zatwierdź wpisywane dane przyciskiem “dodaj urządzenie”
6. teraz możesz szybko zalogować się do aplikacji przyciskiem w lewym menu:  
Szybkie logowanie > Panel monitoringu



# Zarządzanie monitorowanymi bateriami

## Jak uzyskać dostęp do monitorowanych baterii w panelu monitoringu ciągłego



1. jeżeli nie znajdujesz się jeszcze w aplikacji, to odwiedź adres: [ant.bcs24.online](https://ant.bcs24.online) i zaloguj się kontem bcs24.online
2. z menu bocznego wybierz opcję: Moje urządzenia > Lista urządzeń
3. kliknij ikonę zębatki obok swojego urządzenia  i wpisz preferowaną nazwę urządzenia, pojemność baterii w amperogodzinach (Ah) oraz napięcie baterii w voltach (V) w odpowiednim polu, zmiany zatwierdź przyciskiem 
4. **odczekaj 30 minut** zanim zostanie przygotowany wstępny raport na podstawie wprowadzonych danych, jeżeli spróbujesz wejść do raportu wcześniej, otrzymasz komunikat, że nie ma jeszcze żadnych danych do badania
5. otwórz badanie klikając przycisk 



# Pomoc w obsłudze aplikacji

Jak poprawnie interpretować wyniki badania i monitorować stan swojej floty

Jeżeli masz kłopoty z użytkowaniem systemu bcs24.online:

1. skorzystaj z instrukcji obsługi urządzenia
2. skorzystaj z systemu pomocy wbudowanego w aplikację
3. skontaktuj się ze swoim opiekunem, u którego dokonałeś zakupu
4. wyślij e-mail pod adres: [pomoc@bcs24.online](mailto:pomoc@bcs24.online)